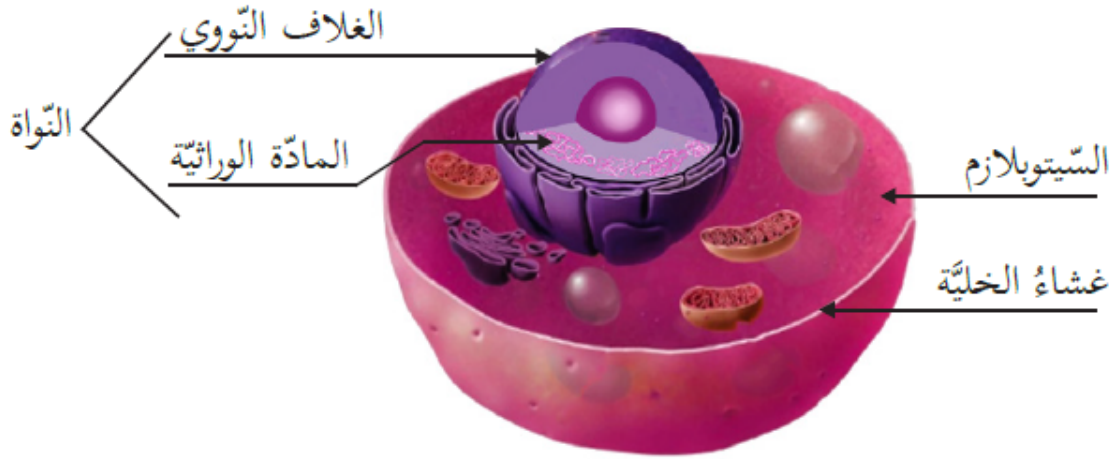


## نشاط (3): مكونات الخلية

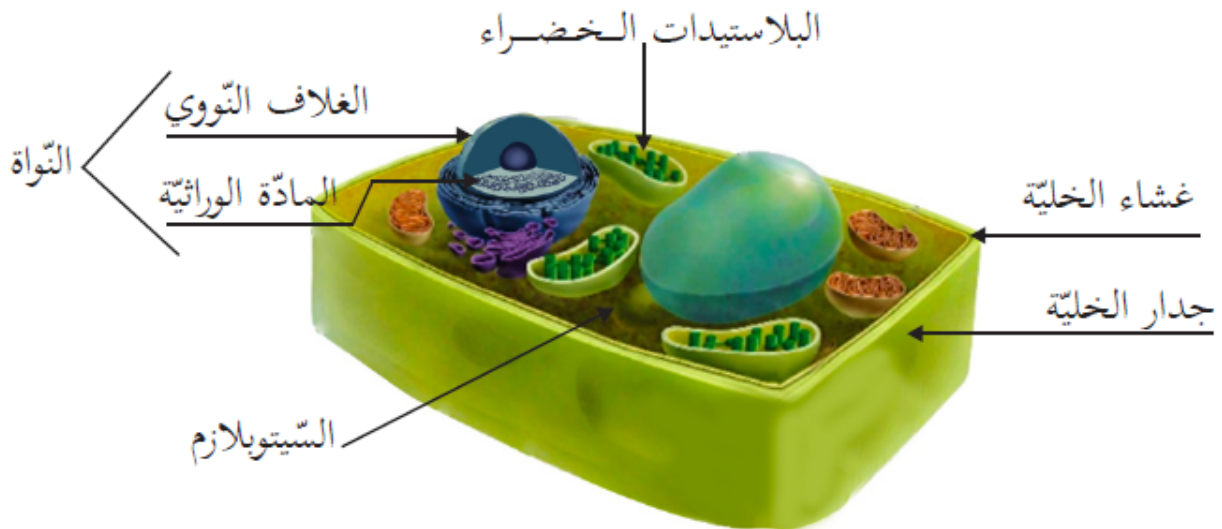
\* أتأمل الخلايا في الصورتين الآتيتين وأكتبُ وزملائي في المجموعة مُكوّنات كل منهما:



### مُكوّنات الخلية الحيوانية

\* من المُكوّنات الأساسية للخلية الحيوانية :

١. \_\_\_\_\_ غشاء الخلية
٢. \_\_\_\_\_ السيتوبلازم
٣. \_\_\_\_\_ النواة . وتتكوّن من أ. \_\_\_\_\_ الغلاف النووي
- ب. \_\_\_\_\_ المادة الوراثية



### مُكوّنات الخلية النباتية

\* من مكونات الخلية النباتية :

١. جدار الخلية
٢. غشاء الخلية
٣. السيتوبلازم
٤. البلاستيدات الخضراء
٥. النواة . وتتكوّن من : أ. الغلاف النووي
- ب. المادة الوراثية

\* ما المكونات الأساسية التي تشترك فيها كلّ من الخلية النباتية والخلية الحيوانية؟

١. غشاء الخلية
٢. السيتوبلازم
٣. النواة

\* ما الذي يُميّز الخلية النباتية عن الخلية الحيوانية؟

تتميز الخلية النباتية عن الخلية الحيوانية بأن شكلها ثابت بسبب وجود جدار خلوي،

كما تحتوي على البلاستيدات الخضراء.

