

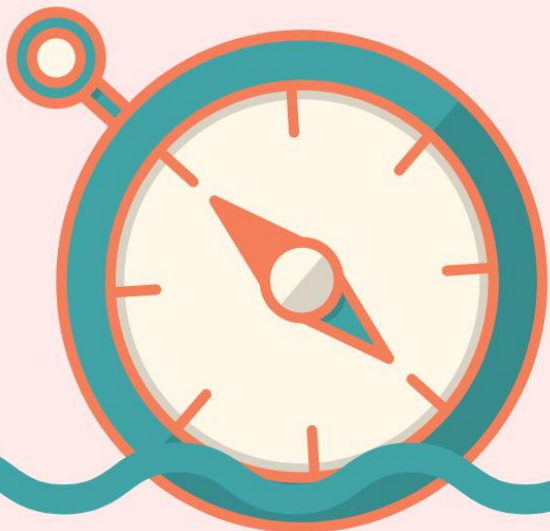
الولاء في العلوم

الصف : التاسع

منتدى مركز الايمان التعليمي
امتحان

إعداد المعلمة :

ولاء شعواطة



إعداد المعلمة : ولاء شعواطة منتدى مركز الإيمان التعليمي

الفصل الأول : المعادن و الصخور النارية



امتحان

السؤال الأول : اختر رمز الإجابة الصحيحة فيما يلي :

١- تبلغ قساوة معدن التلك :

أ- ١ ب- ٧ ج- ٣

٢- إحدى المواد الآتية تعد معدن هي :

أ- الحليب ب- الكالسيت ج- (أ + ب)

٣- إحدى المعادن الآتية ألوانها غامقة :

أ- الأوليفين ب- البيروكسين ج- (أ + ب).

٤- يتميز صخر الريوليت بـ :

أ- بلوراته الصغيرة

ب- يتكون على سطح الارض

ج- (أ + ب).

٥- إحدى المعادن الآتية تتميز بلون زجاجي :

أ- الكالسيت ب- الكوارتز ج- (أ + ب)

١٧ إحدى الصخور الآتية بتميز بنسج خشن :

ج- (أ + ب).

ب- الريوليت

أ- الغرانيت

١٨ إحدى المعادن الآتية ألوانها غامقة :

ج- الكوارتز

ب- الفلسبار

أ- الأوليفين

١٩ تعادل قساوة الماس :

ج- ١٥

ب- ١٠

أ- ٥

السؤال الثاني : عرف ما يلي :



* المعدن :

* المادة النقية :

* البناء البلوري المنتظم :

* المخلوط :

* الصخر :

* القساوة :

* مقياس موس :

* الصخور النارية :

* الصخور المتحولة :

* الممال الحراري الأرضي :

السؤال الثالث : قارن بين نسيج الصخر الناعم و نسيج الصخر الخشن من حيث :

من حيث المفهوم	نسيج الصخر الناعم	نسيج الصخر الخشن

السؤال الرابع : ميز بين البيريت و الذهب من حيث ؟

من حيث لون الحكاكة	البيريت	الذهب

السؤال الخامس : أكمل الجمل الآتية ؟



- ١- يتكون الفحم الحجري من اصل
- ٢- هي مقاومة المعدن للخدش.
- ٣- يوجد معدن الزيولايت في الأردن في
- ٤- هو صخر متحول من أصل رسوبي جيري.

السؤال السادس : ما نوع الصخر او المادة التي تتكون بفعل العمليات الآتية ؟

- ١- انصهار الصخور وتبلورها :
- ٢- تعرض الصخور إلى ضغط وحرارة عاليين :
- ٣- تبريد الماغما وتبلورها :

السؤال السابع : عدد خصائص المعادن ؟



-١

-٢

السؤال الثامن : عدد خصائص الفلزات؟

-١

-٢

-٣

السؤال التاسع : عدد خصائص اللافلزات ؟

-١

-٢

-٣

السؤال العاشر : علل ما يلي :

١- على الرغم من أن الفحم الحجري صلب إلا أنه لا يعد معدناً ؟

.....

٢- لا يعد الحليب السائل معدناً ؟

.....

٣- لا تعد العملة المعدنية معدناً ؟

.....

٤- لا يمكن اعتماد خصيصة اللون كصفة مميزة لمعظم المعادن ؟

.....

٥- يمتلك معدن الكوارتز ألواناً مختلفة ؟

.....

٦- يستخدم معدن الزيولايت في معالجة المياه العادمة المنزلية والصناعية ؟

.....

السؤال الحادي عشر : ضع إشارة (✓) أمام العبارة الصحيحة وإشارة (x) أمام العبارة الخاطئة :

١- () يمتلك معدن الكوارتز لون واحد.

٢- () يستخدم مقياس موس في قياس قساوة المعدن.

٣- () يعد الذهب (Au) عنصر

٤- () تتكون الماغما في اسفل القشرة وأعلى الستار

٥- () يتميز معدن الزيولايت بكثافته المرتفعة.

٦- () يتميز الملاكيت بلونه الأزرق

٧- () لا يتأثر لون الصخر بلون المعادن المكونة له



السؤال الثاني عشر : إذا علمت ان متوسط سمك القشرة الارضية في منطقة ما (٥) كم احسب درجة الحرارة عند هذا العمق ؟

السؤال الثالث عشر : إذا علمت ان متوسط سمك القشرة الارضية في منطقة ما (٩) كم احسب درجة الحرارة عند هذا العمق ؟