

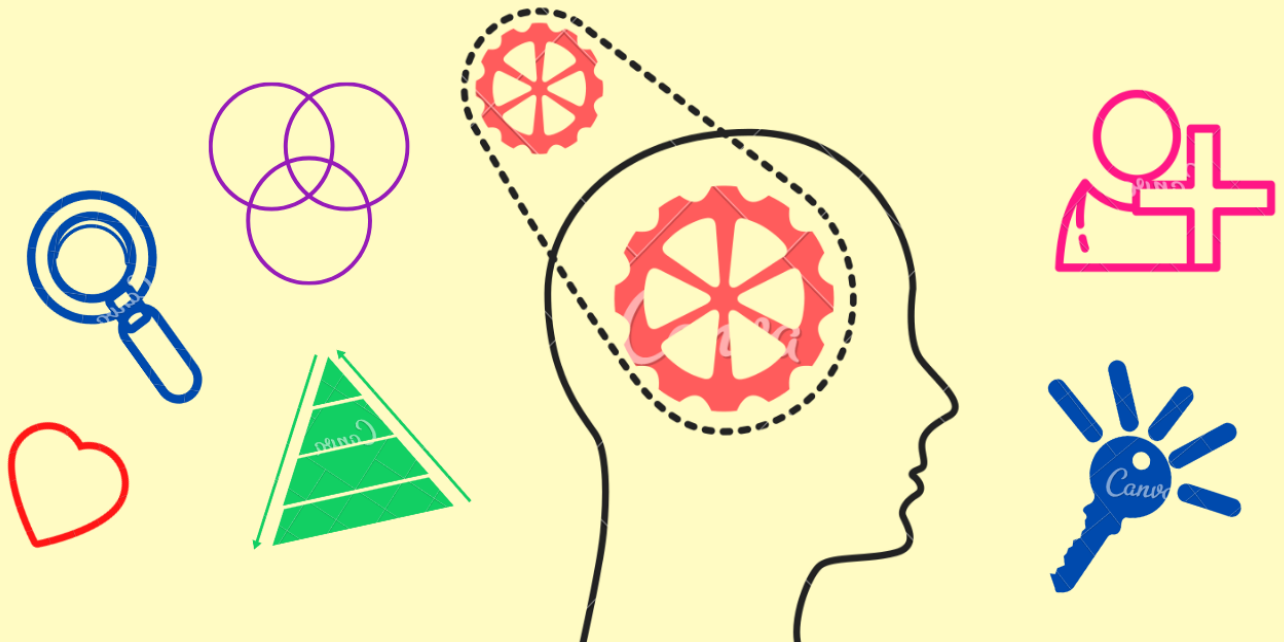
الولاء في العلوم

الصف : التاسع

منتدى مركز الايمان التعليمي
امتحان

إعداد المعلمة :

ولاء شعواطة



إعداد المعلمة : ولاء شعواطة منتدى مركز الإيمان التعليمي

الوحدة الأولى : مدخل إلى العلوم الحياتية



امتحان

السؤال الأول : سم العالم الذي ساهم في كل مما يلي ؟

١- العالم الذي استخدم المجهر لوصف خلايا الفلين هو :

٢- العالم الذي بحث في مسبب مرض الجمرة الخبيثة هو :

٣- العالم الذي استخدم المجهر لفحص الكائنات الحية الدقيقة هو :

السؤال الثاني : عرف ما يلي :

* العلم :

* العلوم الحياتية :

* جهاز المقطاع :

السؤال الثالث : قارن بين المجهر الضوئي المركب والمجهر التشريحي والمجهر الإلكتروني من حيث

من حيث	المجهر الضوئي المركب	المجهر التشريحي	المجهر الإلكتروني
قوة التكبير			
قوة التمييز			



السؤال الرابع : ماذا تعني الفيزياء في العلوم الحياتية ؟

١-

٢-

السؤال الخامس : أكمل الجمل الآتية ؟

١- أدوات العلوم الحياتية هي : ١- ٢-

٢- أحد فروع العلم يبحث في تصنيع الهرمونات وإنتاج الأغذية المختلفة

٣- أنواع المجاهر هي : ١- ٢- ٣-

٤- أحد فروع العلوم الحياتية يهتم بدراسة التشابه والاختلاف بين الآباء والأبناء

٥- العلم الذي يربط بين علوم الحياة والقيم والواجبات هو

٦- هي أبسط مستويات التنظيم الحياتي

٧- المجهر الذي يساعد على رؤية العينة بأبعادها الثلاث هو

السؤال السادس : عدد خطوات المنهجية العلمية ؟

١-

٢-

٣-

٤-

السؤال السابع : كم تبلغ قوة التمييز عند دراسة كل من الآتية باستخدام المجهر ؟

١- جزيء DNA :

٢- سمك شعرة الإنسان :



السؤال الثامن : ما الأداة المستخدمة لدراسة ما يأتي ؟

١- حجم الفيروس :

٢- حجم خلية الدم الحمراء :

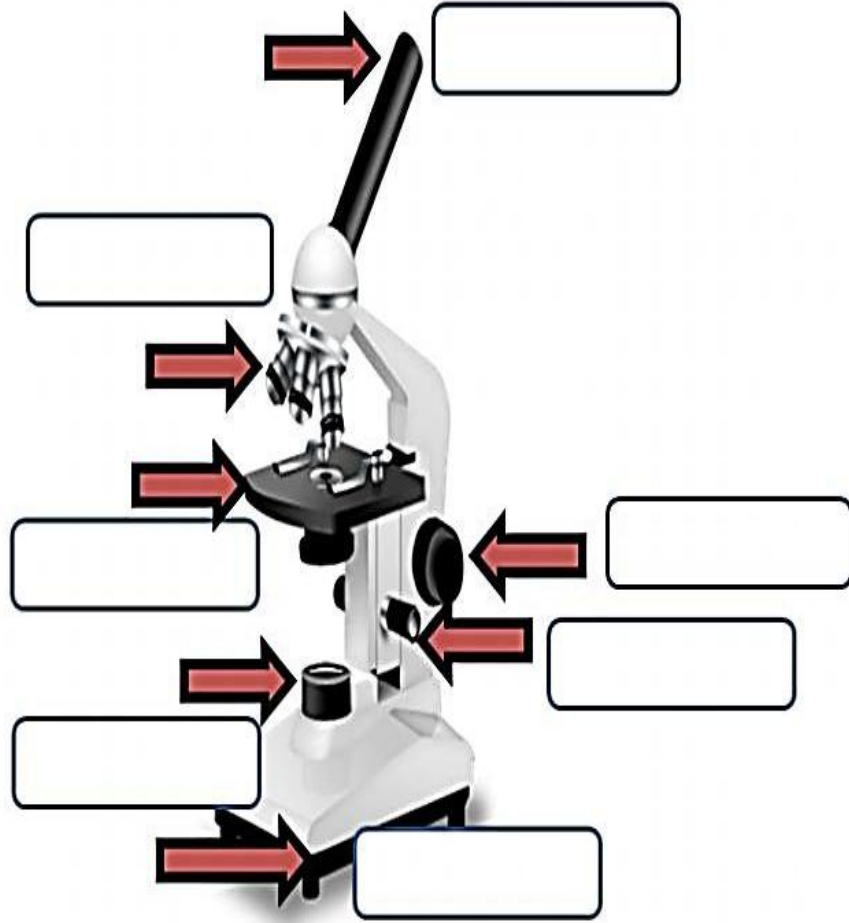
السؤال التاسع : بماذا امتاز المجهر الإلكتروني عن بقية المجاهر ؟

السؤال العاشر : علل يستخدم المتخصصون بالعلوم الحياتية المجهر الضوئي المركب ؟

السؤال الحادي عشر : ضع إشارة (✓) أمام العبارة الصحيحة وإشارة (x) أمام العبارة الخاطئة :

- ١-) (يتم دراسة حجم جزيء الجلوكوز باستخدام المجهر الضوئي المركب.
- ٢-) (يستخدم المجهر الضوئي المركب لدراسة الكائنات الحية التي لا ترى بالعين المجردة.
- ٣-) (يعد علم الأنسجة أحد فروع العلوم الحياتية
- ٤-) (تعني الرياضيات في العلوم الحياتية قوة التكبير.
- ٥-) (يستخدم المجهر الإلكتروني الأشعة الضوئية لتمييز الخلايا المفحوصة.
- ٦-) (يساعد المجهر التشريحي على رؤية العينة بأبعادها الثلاث
- ٧-) (الميكرومتر يساوي (١٠^{-٦}) متر.
- ٨-) (النسيج هو مجموعة الخلايا المتشابهة التي تقوم معاً بالوظيفة نفسها.
- ٩-) (يتميز المجهر الإلكتروني بقوة تكبير كبيرة
- ١٠-) (تتكون الذرات من اجتماع الجزيئات.
- ١١-) (يتم دراسة حجم جزيء الجلوكوز باستخدام المجهر الضوئي المركب.
- ١٢-) (تبلغ قوة التكبير في المجهر الضوئي المركب (٤٠٠ - ١٠٠٠) مرة.
- ١٣-) (النانو متر تساوي (١٠^{-٩}) متر.
- ١٤-) (تتكون الخلايا من اجتماع عدد من الجزيئات المتنوعة

السؤال الثاني عشر : الشكل الآتي يمثل مجهر ؛ حدد أجزاء المجهر المشار إليها في الشكل :



السؤال الثاني عشر : الشكل الآتي يمثل مجهر ؛ حدد أجزاء المجهر المشار إليها في الشكل :

