

# الولاء في الكيمياء

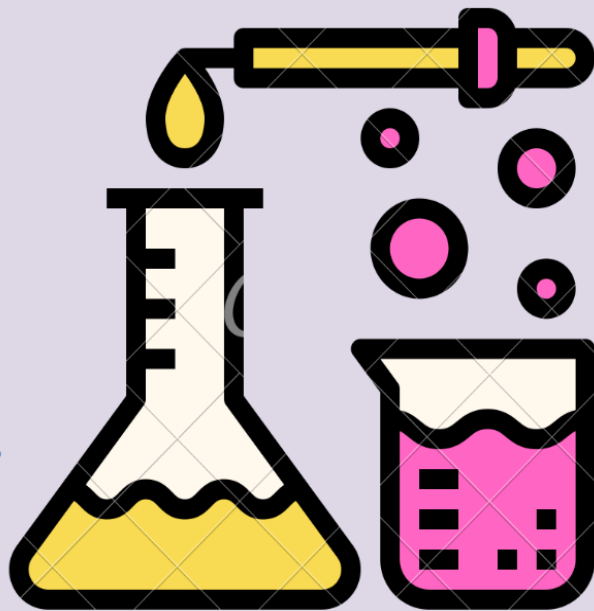
الصف : التاسع

منتدى مركز الايمان التعليمي

امتحان

إعداد المعلمة :

ولاء شعواطة



# إعداد المعلمة : ولاء شعواطة منتدى مركز الإيمان التعليمي

الوحدة الأولى : الماء في حياتنا



امتحان

السؤال الأول : اختر رمز الإجابة الصحيحة فيما يلي :

١- أي المحاليل الآتية قادرة على توصيل التيار الكهربائي :

أ- الكهرلية  
ب- اللاكهرلية  
ج- (أ + ب)

٢- في أي الحالات الآتية توصل المركبات اللاكهرلية التيار الكهربائي :

أ- الحالة الصلبة  
ب- المحلول المائي  
ج- لا شيء مما ذكر

٣- يعد السكر مركب ::

أ- متأين  
ب- غير متأين  
ج- لا كهربي  
د- (أ + ج)

٤- تصنع المشروبات الغازية بإذابة غاز----- في العصائر:

أ-  $SO_2$   
ب-  $CO_2$   
ج-  $NO_2$

٥- تحدد حالة المحلول تبعاً للحالة الفيزيائية لـ :

أ- المذاب  
ب- المذيب  
ج- (أ + ب)

٦- أي العبارات الآتية صحيحة بالنسبة للماء :

أ- يحتوي الكثير من المواد الذائبة فيه

ب- صيغته الكيميائية هي  $H_2O$

ج- غير قادر على التوصيل الكهربائي

د- (أ + ب)

٧- أي الحموض الآتية يدخل في صناعة الأسمدة :



٨- الصيغة الكيميائية لهيدروكسيد الأمونيوم هي:



٩- كلما زاد ضغط الغاز فإن ذائبية الغاز :

ج- تزداد

ب- تقل

أ- لا تتأثر

١٠- كلما زاد حجم المحلول فإن تركيزه :

ج- يزداد

ب- يقل

أ- لا يتأثر

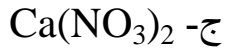
١١- إن حالة محلول (حبيبات الغبار في الهواء) هي :

ج- غازية

ب- صلبة

أ- سائلة

١٢- الصيغة الكيميائية لنترات الخارصين هي :



١٣- محلول حجمه ( ٢٥٠ مل) حضر بإذابة ( ١٠ غ) من هيدروكسيد الصوديوم في كمية كافية من الماء احسب تركيز هذا المحلول بوحدة (غ/مل):

ج- ٠,٠٤ غ / مل

ب- ٠,٠٤ مل

أ- ٠,٠٤ غ

١٤- ما كتلة هيدروكسيد البوتاسيوم التي يجب إذابتها في الماء لتحضير (١٥٠ مل) من محلول تركيزه (٢ غ/مل):

ج- ٣٠٠ غ

ب- ١٠٠ غ

أ- ٧٥ غ

١٥- ما حجم المحلول اللازم لتحضير محلول تركيزه (٠,٦ غ/مل) إذا علمت أن كتلة المذاب تساوي (٤٨ غ):

ج- ٨ مل

ب- ٢٨,٨ مل

أ- ٨٠ مل

السؤال الثاني : عرف ما يلي :

\* المحلول :

\* تركيز المحلول :

\* المحلول المشبع :

\* الذائبية :

\* المحاليل المائية :

\* الأيون :

السؤال الثالث : ميز بين المذاب و المذيب ؟

| المذيب | المذاب |
|--------|--------|
|        |        |

السؤال الرابع : املأ الجدول بما يناسبه ؟

| المحاليل الغازية | المحاليل الصلبة | المحاليل السائلة |       |
|------------------|-----------------|------------------|-------|
|                  |                 |                  | الفرق |
|                  |                 |                  | مثال  |





السؤال الخامس : عدد العوامل المؤثرة في ذائبية المواد الصلبة في الماء :

..... - ١

..... - ٢

السؤال السادس : عدد العوامل المؤثرة في ذائبية الغازات في الماء :

..... - ١

..... - ٢

السؤال السابع : عدد طرق فصل الأملاح الذائبة عن الماء ؟

..... - ١

..... - ٢

السؤال الثامن (أ) : قارن بين المركبات الكهربية والمركبات اللاكهرلية من حيث :

| المركبات اللاكهرلية | المركبات الكهربية | من حيث                                   |
|---------------------|-------------------|--|
|                     |                   | المكونات الأساسية                        |
|                     |                   | التوصيل الكهربائي في حالة الصلابة        |
|                     |                   | التوصيل الكهربائي في حالة المحلول المائي |

السؤال الثامن (ب) :

ما حجم المحلول اللازم لتحضير محلول تركيزه (٠,٢ غ/مل) إذا علمت أن كتلة المذاب (٥ غ) ؟



السؤال التاسع : عدد خصائص الماء ؟

١-

٢-

٣-

السؤال العاشر (أ) : محلول حجمه ( ١٥٠ مل ) حضر بإذابة ( ٤٥ غ ) من هيدروكسيد الصوديوم في كمية كافية من الماء احسب تركيز هذا المحلول بوحدة (غ/مل) ؟

السؤال العاشر (ب) : علل ما يلي :

١- عند فتح علبة مشروبات غازية يلاحظ تصاعد فقاعات غازية منها ؟

٢- عند ترك علبة المشروبات الغازية مفتوحة لبعض الوقت يلاحظ تغير في طعمها ؟

٣- يعد الماء قادراً على التوصيل الكهربائي ؟

٤- المركبات غير المتأينة لا توصل التيار الكهربائي ؟

٥- يعد السكر مركب غير أيوني ؟

السؤال الحادي عشر : ضع إشارة (✓) أمام العبارة الصحيحة وإشارة (x) أمام العبارة الخاطئة :

- ١- ( ) تكون كمية المذيب كبيرة في المحلول.
- ٢- ( ) يعد محلول الحموض قادر على التوصيل الكهربائي.
- ٣- ( ) يدخل حمض النتريك في صناعة الأسمدة.
- ٤- ( ) لا يستطيع الماء إذابة الغازات الموجودة في الهواء الجوي مثل النتروجين.
- ٥- ( ) تصنع المشروبات الغازية بإذابة غاز ثاني أكسيد الكبريت في العصائر.
- ٦- ( ) تحدد حالة المحلول تبعاً للحالة الفيزيائية للمذيب.
- ٧- ( ) إن كلوريد الأمونيوم الصلب تزداد ذائبته في الماء بارتفاع درجة الحرارة.
- ٨- ( ) يعتبر المحلول صلب عند إذابة الزئبق في الفضة.

السؤال الثاني عشر : الشكل الآتي يمثل أجزاء الزهرة ؛ حدد الأجزاء المشار إليها في الشكل :

