

# الولاء في العلوم

الصف : التاسع

منتدى مركز الايمان التعليمي  
امتحان

إعداد المعلمة :

ولاء تشعواطة



مديرية التربية والتعليم / اللواء قصبة اربد

### الولاء في العلوم

امتحان الشهر الثاني للفصل الدراسي الأول

لمبحث : **العلوم الحياتية**

للعام الدراسي (٢٠٢١ / ٢٠٢٢)

التاريخ: / /  
الزمن:

الاسم: -----  
الصف: التاسع الأساسي

### السؤال الأول : اختر رمز الإجابة الصحيحة فيما يلي :



١- الشبكة الإندوبلازمية التي تخلو من وجود الرايبوسومات هي شبكة :

أ- ملساء  
ب- خشنة

٢- إحدى العضيات الآتية عملها يشبه عمل الجهاز الهضمي :

أ- المريكتات  
ب- الميتوكوندريا  
ج- الأجسام الحالة.

٣- تبلغ نسبة الماء في السيتوبلازم ما يعادل :

أ- ثلث حجمه  
ب- ثلثي حجمه  
ج- نصف حجمه

٤- يوجد جهاز غولجي قرب :

أ- الغشاء البلازمي  
ب- الهيكل الخلوي  
ج- الشبكة الإندوبلازمية.

٥- إحدى الكائنات الآتية تعد كائنات عديدة الخلايا :

أ- الحيوانات  
ب- الإنسان  
ج- (أ + ب).

٦- إحدى الآتية يمثل العضى الذي يقوم بعمل جهاز نقل في الخلية :

أ- الرايبوسومات  
ب- الشبكة الإندوبلازمية  
ج- الهيكل الخلوي.

٧- إحدى الآتية تعد مصدر الطاقة في الخلية :

أ- الميتوكوندريا  
ب- الرايبوسومات  
ج- جهاز غولجي

السؤال الثاني : عرف ما يلي :

السيتوبلازم: .....

الشبكة الإندوبلازمية: .....

عمليات الأيض في الخلية: .....

الغلاف الخلوي: .....



الإنزيم: .....

الأجسام الحالة: .....

السؤال الثالث :

ما تأثير حدوث خلل في شكل الغشاء الداخلي للميتوكوندريون إذ أصبح خالياً من الطيات ؟

.....

السؤال الرابع : أكمل الجمل الآتية ؟

١- توجد البلاستيدات في ..... و .....

٢- تتكون ..... في البلاستيدات الخضراء

٣- ..... هي وحدة التركيب والوظيفة في أجسام الكائنات الحية.

٤- أنواع الكائنات الحية تبعاً لوجود الخلية فيها هي : ١- ..... ٢- .....

٥- تمتاز النواة بالشكل .....

٦- وظائف الجدار الخلوي هي : ١- ..... ٢- .....

٧- وسيلة الحركة للبراميسيوم والبيوجلينا هي .....

٨- ..... هو عملية تخلص الخلية من جزيئات الفضلات كبيرة

٩- ..... هو مجمل عمليات البناء والهدم التي تحدث في الخلية

١٠- أشكال الميتوكوندريا هي :

..... ١- ..... ٢- .....

١١- يتشكل الهيكل الخلوي من :

..... ١- ..... ٢- ..... ٣- .....

السؤال الخامس : اذكر وظيفة كل مما يلي ؟

الوظيفة	الجزء
	جهاز غولجي
	الرايبوسومات

السؤال السادس : قارن بين الخلية حقيقية النوى والخلية بدائية النوى من حيث :

بدائية النوى	حقيقية النوى	من حيث المفهوم
		مثال

السؤال السابع : علل مايلي :

(١) يطلق على النواة مركز التحكم ؟

(٢) لا يمكن النظر إلى عضيات الخلية بوصفها أجزاء منفصلة ؟

(٣) علل يلجأ كثير من باعة الخضروات الورقية إلى رشها بالماء ؟

السؤال الثامن : عدد مميزات الغشاء البلازمي ؟ ماذا تتوقع أن يحدث لو كان صلباً أو غير منفذ ؟

-١

-٢

-٣



السؤال التاسع : ضع إشارة (✓) أمام العبارة الصحيحة وإشارة (×) أمام العبارة الخاطئة :

- ١- ( ) الشبكة الإندوبلازمية الخشنة تخلو من وجود الرايبوسومات
- ٢- ( ) تتميز اللحمية بأنها مادة شبه سائلة لا تحتوي إنزيمات.
- ٣- ( ) يتكون الغشاء البلازمي من طبقتين من الدهون المفسفرة.
- ٤- ( ) صبغة الكلوروفيل مهمة لاستمرار الحياة للإنسان
- ٥- ( ) تبلغ نسبة الماء في السيتوبلازم ما يعادل ثلثي حجمه
- ٦- ( ) يتميز الغشاء البلازمي بأنه صلب.
- ٧- ( ) للمريكزات دور كبير في انقسام الخلايا.
- ٨- ( ) توجد البلاستيدات في الطحالب فقط.
- ٩- ( ) يمتد الهيكل الخلوي في السيتوبلازم.
- ١٠- ( ) تتميز خلايا البطاطا بوجود فجوة كبيرة الحجم.
- ١١- ( ) تتميز جزيئات السكروز بأنها كبيرة الحجم.
- ١٢- ( ) تحتوي خلايا البطاطا على بلاستيدات خضراء.
- ١٣- ( ) تكون عملية البناء في مرحلة الطفولة أكبر.
- ١٤- ( ) تعد الميتوكوندريا بيت الطاقة في الخلية.
- ١٥- ( ) يستهلك الإنزيم في التفاعلات الكيميائية.
- ١٦- ( ) لا تحتاج عملية النقل النشط إلى وجود البروتينات.
- ١٧- ( ) تحتوي النواة على الكروموسومات.
- ١٨- ( ) صبغة الكلوروفيل مهمة في عملية البناء الضوئي.
- ١٩- ( ) يوجد الجدار الخلوي في الخلية الحيوانية.
- ٢٠- ( ) تحتوي الأجسام الحالة على إنزيمات نشطة.
- ٢١- ( ) لا يحتوي السيتوبلازم على أملاح أو مواد سكرية.
- ٢٢- ( ) توجد الأجسام الحالة في الخلية النباتية والحيوانية
- ٢٣- ( ) تكون عملية البناء أكبر في مرحلة الطفولة



السؤال العاشر : عدد أنواع البلاستيدات ؟

١

٢

٣

السؤال الحادي عشر : عدد وظائف الفجوات ؟

..... ١ -



..... ٢ -

.....

السؤال الثاني عشر : املأ الجدول بما يناسبه :

الانتشار المسهل	الانتشار البسيط	النقل النشط	الخاصية الأسموزية	من حيث
				اتجاه انتقال المواد
				الحاجة إلى ATP
				الحاجة إلى بروتين ناقل

السؤال الثالث عشر : ميز بين مفهوم عملية البناء وعملية الهدم ؟

عملية الهدم	عملية البناء

السؤال الرابع عشر : ميز بين مفهوم البلعمة والشرب الخلوي ؟

الشرب الخلوي	البلعمة

السؤال الخامس عشر :  
عبر عن الحالات الآتية أيها يمثل الانتشار البسيط أو الخاصية الأسموزية أو النقل النشط ؟

١- رش الخضروات الورقية بالماء : .....

٢- شم رائحة عطر في الغرفة : .....

٣- انتشار الاكسجين بين الحويصلات الرئوية والدم : .....

٤- ذبول بقايا السلطة عند بقائها لفترة في الثلاجة : .....

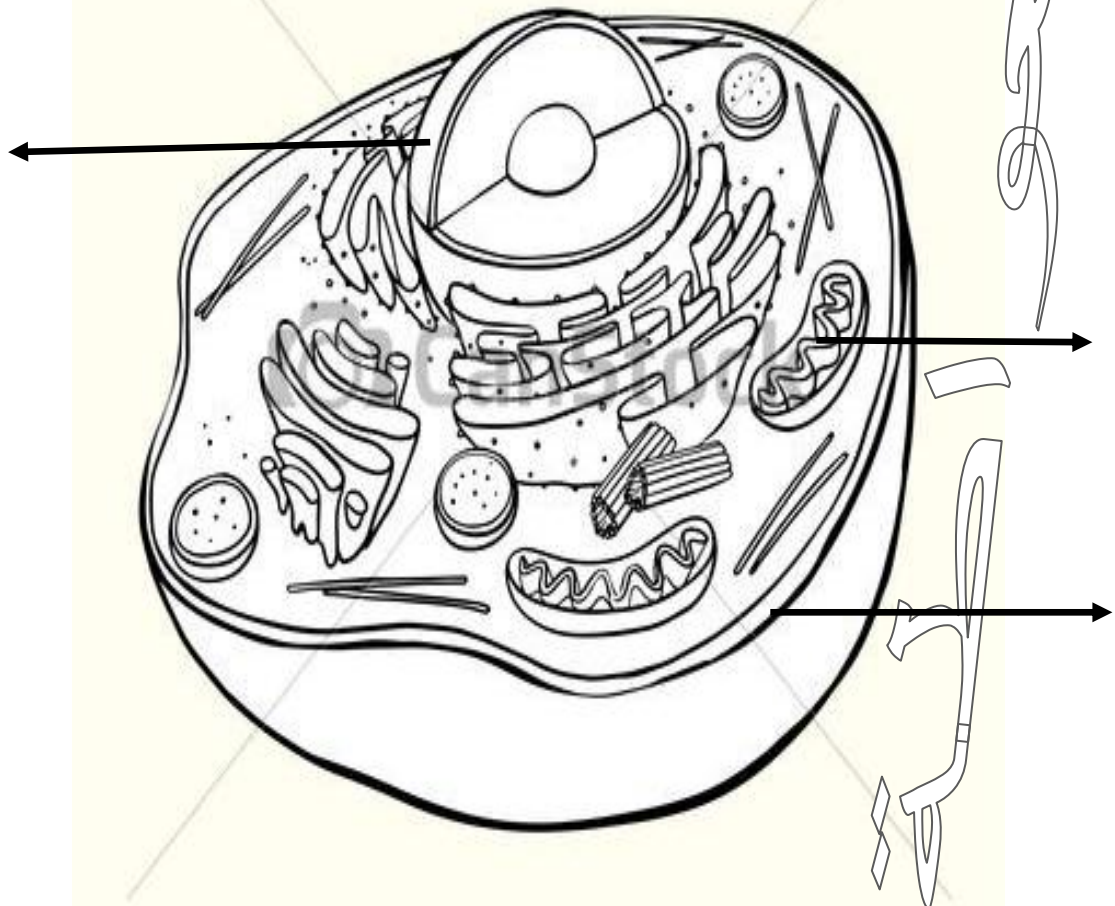
٥- إعداد كوب من الشاي : .....



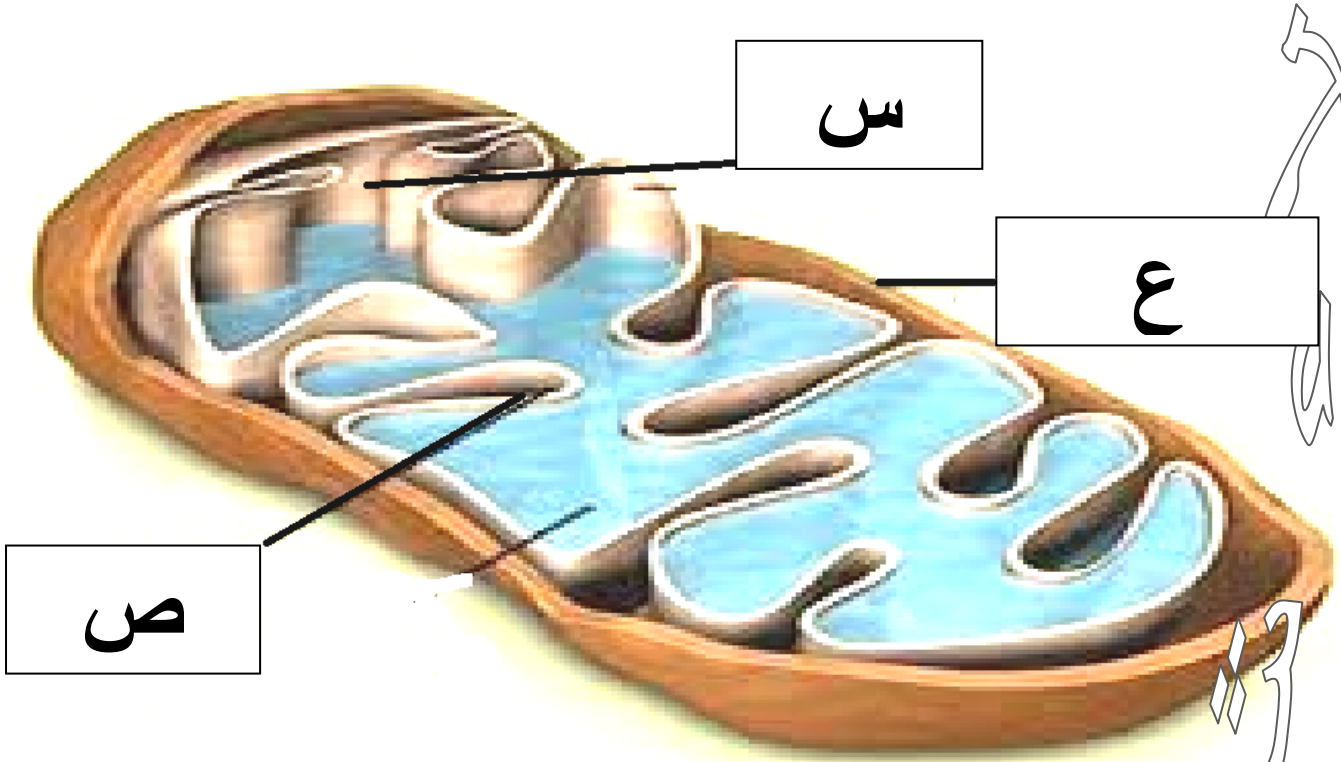
السؤال السادس عشر : قارن بين الخلية الحيوانية والخلية النباتية من حيث :

من حيث	الخلية الحيوانية	الخلية النباتية
الفجوات		
مثال		

السؤال السابع عشر : حدد الأجزاء المشار إليها في الشكل الآتي ؟



السؤال الثامن عشر : تأمل الشكل الآتي ثم أجب عن الأسئلة التي تليه :



\*\* ماذا يمثل الشكل السابق ؟ ثم اذكر وظيفته ؟

\*\* حدد الرموز المشار إليها في الشكل ؟

س :

ع :

ص :

\*\* للشكل السابق شكلين ، عددهم ؟

