

الوحدة (2) : تكاثر الكائنات الحيّة ودورات حياتها

➤ السؤال الأول : ضع المفهوم المناسب في الفراغ :

- (.....) : الحيوانات مكتملة النمو ، التي تستطيع أن تتكاثر ، وتنتج أفراد جديدة .
- (.....) : قدرة بعض النباتات على التكاثر وإنتاج نباتات جديدة ؛ عن طريق بعض أجزائها .
- (.....) : التغيرات التي تحدث للكائن الحي في الشكل والحجم والكتلة ، خلال تقدّمه في العمر .
- (.....) : المراحل المتعاقبة التي يمرّ بها النبات خلال حياته .
- (.....) : قدرة الكائن الحي على إنتاج أفراد جديدة .
- (.....) : جزء من النبات ينمو في التربة يُخزّن النّبات فيه الغذاء ، وتنشأ الأبصال الجديدة من براعم البصلة القديمة .

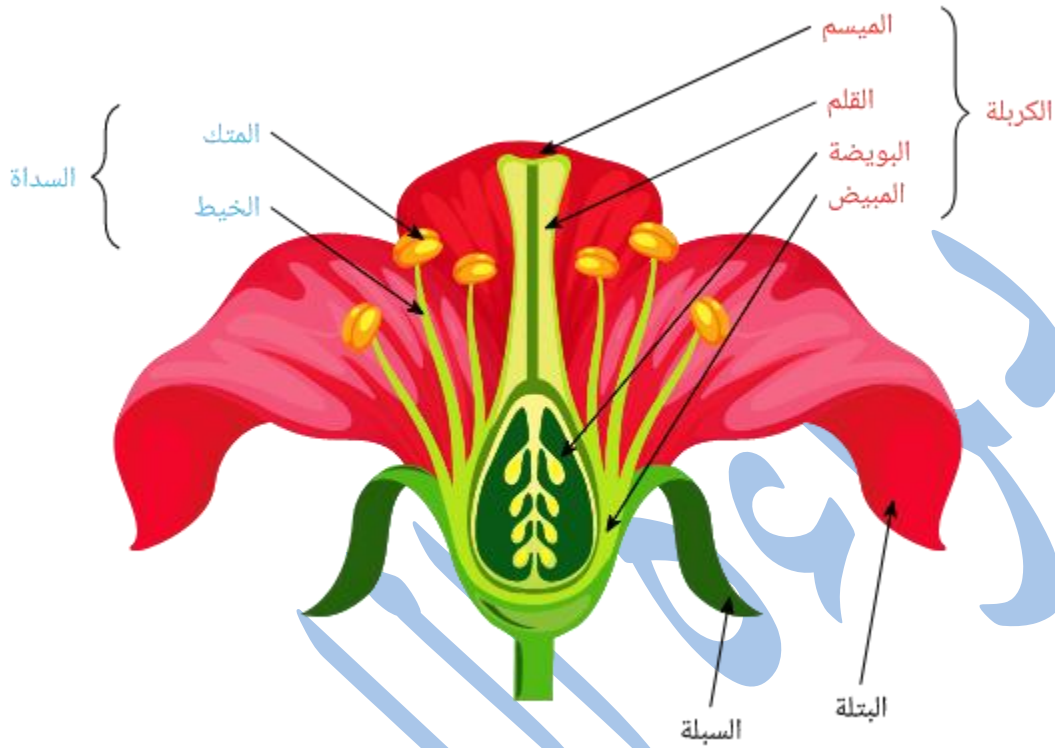
➤ السؤال الثاني : فسّر ما يلي :

- ضرورة رعاية بعض الحيوانات لصغارها .
- تغطية بعض النّباتات بالبلاستيك الشّفاف .

➤ السؤال الثالث : تؤثر عوامل بيئية كثيرة في تكاثر النّباتات ونموّها ، أذكر ثلاث منها .

- _____
- _____
- _____

➤ السؤال الرابع : تأمل الشكل الآتي ثم أجب عن الأسئلة التي تليه :



❁ ما هو عضو التكاثر في النباتات الزهرية ؟

❁ ممّ تتكوّن الكربلة (عضو التأنيث) ؟

❁ ممّ يتكوّن عضو التذكير في الزهرة (السداة) ؟

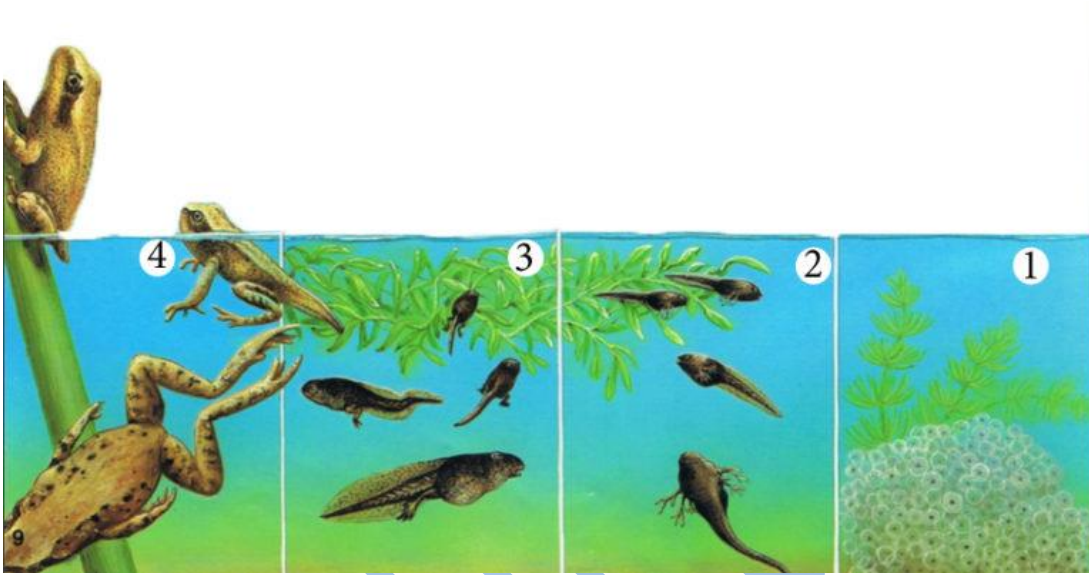
❁ أين توجد حبوب اللقاح ؟

❁ كيف تنتقل حبوب اللقاح من نبات إلى آخر ؟

❁ تتضمن دورة حياة النباتات الزهرية ثلاث مراحل رئيسية ، أذكرها .

➤ السؤال الخامس : ما مظاهر عناية بعض الحيوانات بصغارها ؟ وضح من خلال الأمثلة .

➤ السؤال السادس : تتبّع من خلال الشّكل الآتي مراحل دورة حياة الضّفدع .



➤ السؤال السابع : اختر الإجابة الصّحيحة من بين الأقواس :

- أحد الحيوانات الآتية لا يضع البيض : (الدّجاج ، الضّفدع ، السلاحف ، الكلاب) .
- من النباتات التي يمكنها التكاثر بالأبصال : (القمح ، النرجس ، البطاطا ، التفاح) .
- أحد الحيوانات الآتية يُنتج صغارًا لا تُشبهه : (القطة ، الدجاجة ، الكلاب ، الضفدع) .

أرجو لكم التوفيق

معلّمة المادّة : براءة اللّحاوية