

بِسْمِ اللَّهِ الرَّحْمَنِ الرَّحِيمِ

امتحان الشهر الأول لمادة العلوم

الصف : الخامس

اليوم :

التاريخ :

اسم الطالب :

عزيمي قائد الغد : بعد الاستعانة بالله أجب عن الأسئلة التالية وعددها (7) ، علماً بأن عدد الصفحات (2) .

➤ **السؤال الأول** : ضع المفهوم المناسب في الفراغ : (3 علامات)

- (.....) : تكوّن نظام بيئي جديد بصورة تدريجية مكان نظام بيئي قبله نتيجة موت الكائنات الحية جميعها فيه .
- (.....) : الأنواع المختلفة من الكائنات الحية ، التي تعيش في نظام بيئي .
- (.....) : مساحة من الأرض تحظى بالحماية القانونية للحفاظ على حياة الكائنات المهددة بالانقراض .

➤ **السؤال الثاني** : فسّر ما يلي : (علامة)

لله إنشاء المحميات الطبيعية في الأردن .

➤ **السؤال الثالث** : تستجيب الكائنات الحية للتغيرات المستمرة في الأنظمة البيئية بطرق مختلفة ، أذكرها .

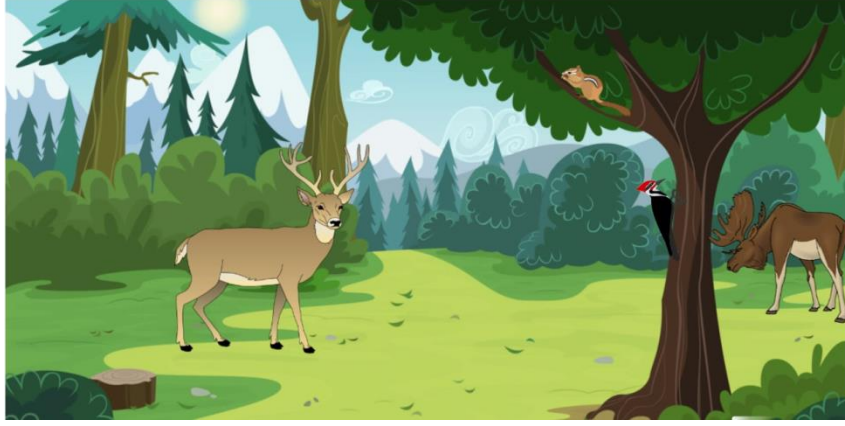
(3 علامات)

-
-
-

➤ **السؤال الرابع** : وضح دور الجمعية الملكية لحماية الطبيعة في استعادة مظاهر التنوع الحيوي في الأردن .

(علامة)

➤ **السؤال الخامس** : تأمل الشّكل الآتي والذي يمثّل نظامًا بيئيًا كبير الحجم (الغابة)، ثمّ أجب عن الأسئلة التي تليه :
(6 علامات)



أ) ما المكونات الحيّة التي يتكوّن منها هذا النظام البيئي ؟

ب) وضح المقصود بالنّظام البيئي .

ج) أذكر مثالًا آخر على الأنظمة البيئية كبيرة الحجم _____ ، ومثالًا على الأنظمة البيئية صغيرة

الحجم : _____ .

د) من الأنشطة البشريّة التي تؤثر سلبيًا في الأنظمة البيئية : _____ ، _____ .

(علامتان)

➤ **السؤال السادس** : ما الفرق بين الجماعة الحيويّة والمجتمع الحيوي .

(4 علامات)

➤ **السؤال السابع** : اختر الإجابة الصّحيحة من بين الأقواس :

- تتشكّل معظم (الأودية / الجبال / السهول) بسبب الجريان المستمرّ للمياه .
- من المكونات الحيّة في النّظام البيئي المائي : (الماء / الأسماك / الصخور) .
- من الكائنات الحيّة التي انقرضت من البيئة الأردنيّة : (طائر النعام السوري / الفهد / الأسد) .
- من أكثر البيئات تنوعًا حيويًا : (الصحراء ، البحيرة ، الغابة) .

أرجو لكم التوفيق

معلّمة المادّة : براءة اللّحاوية