

## إجابات أسئلة مراجعة الوحدة الثانية

### البيئة

#### المفاهيم والمصطلحات

#### السؤال الأول:

أملأ الفراغ في كل من الجمل الآتية بالمفهوم المناسب:

السَّلسِلَةُ العِذَائِيَّةُ

Food chain

الأَخْطَارُ الطَّبِيعِيَّةُ

natural hazard

- ( **السلسلة الغذائية** ) مسار انتقال الطاقة من كائن حيّ إلى آخر في النظام البيئي.
- ( **الأخطار الطبيعية** ) الظواهر التي تحدث لأسباب طبيعية ليس للإنسان علاقة بحدوثها.

#### المهارات والأفكار العلمية

#### السؤال الثاني:

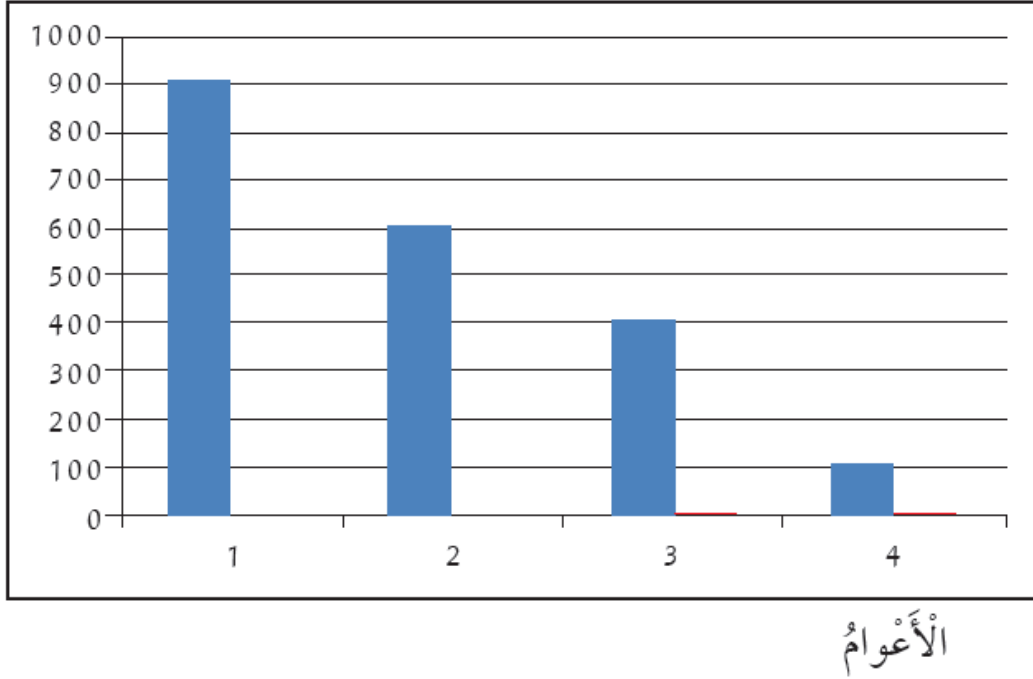
**تفكير ناقد:** يؤدي تلوث الأنظمة البيئية بالنفايات التي يلقيها الإنسان إلى الإضرار بالتربة؛ فكيف يؤثر ذلك في المنتجات والمستهلكات؟

إجابة محتملة: يؤثر في نمو النباتات (المنتجات)، وقد يفضي إلى موتها؛ ما يدفع المستهلكات إلى البحث عن نظام بيئي آخر والهجرة إليه، وقد تنخفض أعدادها قلة الغذاء؛ ما يتسبب في موتها.

#### السؤال الثالث:

**أستخدم الأرقام:** يمثل الشكل المجاور أعداد الأشجار في نظام بيئي. في أيِّ الأعوام سيكون النظام البيئي فيها في خطر شديد؟ أبرر إجابتي.

## أعدادُ الأشجارِ



أستخدم البيانات إجابة محتملة: سيكون النظام البيئي في خطر شديد في العام الرابع؛ لأن عدد الأشجار قليل جداً، وهو أقل من الأعوام الثلاثة السابقة؛ ما قد يتسبب في هجرة كثير من الحيوانات، أو يؤدي إلى موتها.

## السؤال الرابع:

**أنتبأ:** ما أثر حدوث الجفاف في البيئة من حولي؟ أتواصل مع زملائي / زميلاتي بنتائج هذا الخطر.

إجابة محتملة: قد يسهم جفاف التربة وتعريتها، وانخفاض الإنتاج الزراعي، ويزيد مخاطر اندلاع الحرائق، ويُمكن أن يؤدي إلى انقراض بعض أنواع الكائنات الحية، وزيادة مساحة الأراضي التي تعاني التصحر إذا استمر الجفاف مدة طويلة.

## السؤال الخامس:

أضع دائرة حول الإجابة الصحيحة لكل ممّا يأتي:

1- جميع المكونات غير الحية الآتية توجد في الغابة ما عدا:

أ- الرمال.

ب- الماء.

ج- الهواء.

د- الحجارة.

2- يُسمى الكائن الحي الذي يتغذى على أجسام الكائنات الميتة:

أ- مُتَجَاً.

ب- آكل أعشاب.

ج- آكل لحوم.

د- محللاً.

3- أي الآتية لا تعد من الأخطار الطبيعية:

أ- الفيضانات.

ب- الحروب.

ج- العواصف.

د- الزلازل.

4- يُسمى اندفاع الصخور المنصهرة من باطن الأرض عبر فتحة إلى سطح الأرض:

أ- الفيضان.

ب- الجفاف.

ج- الزلزال.

د- البركان.